

VITODATA 300

Дистанционный мониторинг котельных через Internet - новаторская концепция контроля и управления водогрейными котлами фирмы Viessmann.

Компания Viessmann, европейский лидер производства отопительной техники, в конце прошлого года предложила российскому потребителю уникальный продукт Vitodata 300, предназначенный для сервисного обслуживания котельных. Теперь с любого персонального компьютера, подключённого к Internet и на котором установлена система Microsoft Windows и обозреватель Internet Explorer версии 5.5 или выше, можно дистанционно осуществлять мониторинг отопительных систем (рис. 1).

Для связи контроллеров котловых установок с Vitodata-Сервером необходим коммуникационный модуль Vitocom 300 тип FE1/FA3/FL1, поддерживающий протокол обмена данными LON-Works и RS 232, подключённый к телефонной линии (рис. 2).

Vitodata 300 делает возможным теле-сигнализацию неисправностей и дистанционный контроль. Дистанционный опрос неисправностей отопительных установок, обеспечивает передачу сообщений о неисправностях в соответствии с установленным пользователем расписанием дежурств.

Как работает Vitodata 300?

На Vitodata-сервере формируется Web-страничка котельной, которая при инициализации заполняется содержанием, соответствующим подключённому оборудованию.

Пользователь набирает адрес сервера Vitodata в Internet: www.vitodata.com и попадает на Web-страничку Котельной, где после завершения процесса идентификации и опроса контроллеров появляется её отображение.

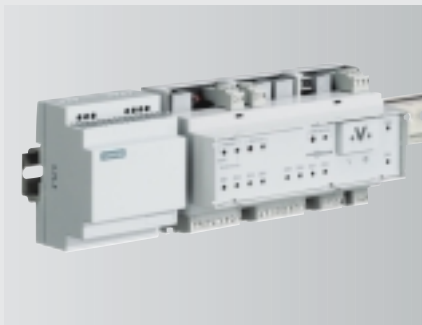
При возникновении неисправности на отопительной установке, Vitocom 300 самостоятельно устанавливает связь с сервером Vitodata через Internet. Сервер Vitodata производит опрос контроллеров.

Далее, в соответствии с установленным пользователем расписанием дежурств, сообщение о неисправности ретранслируется в соответствии с предварительными настройками, на факс, мобильный телефон как SMS (Служба Коротких Сообщений), через E-Mail или через Voice-Mail (звуковое сообщение на любой телефон).

Пользовательский Интерфейс Web-странички Котельной выполнен в достаточно простом и вместе с тем удобным для навигации виде. Командное окно содержит древовидный список необходимых для выполнения команд и процедур. При выборе того или иного раздела списка, в центральном окне происходит отображение его содержания.



Рабочее место оператора



Модуль Vitocom 300 с блоком питания

О безопасности

Принципы работы системы дистанционного контроля выбраны так, чтобы исключить любую возможность несанкционированного доступа посторонних лиц к управлению Вашей котельной.

Возможности

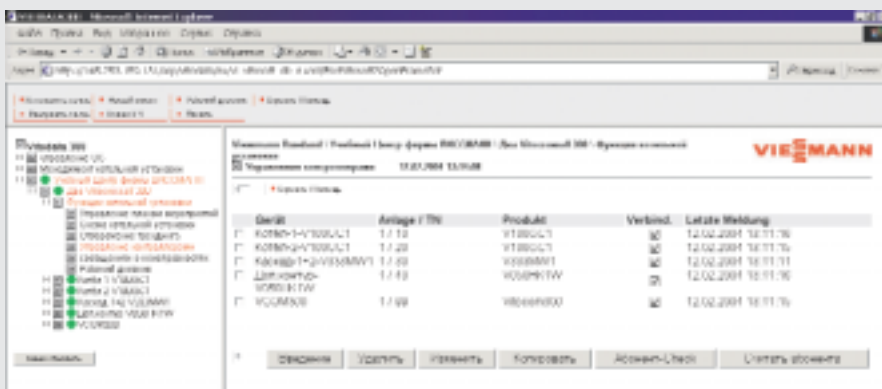
- Связь с контроллерами котельной и дистанционное конфигурирование через Vitocom 300 по Internet. Индикация сообщений об ошибке обычным текстом, автоматическая

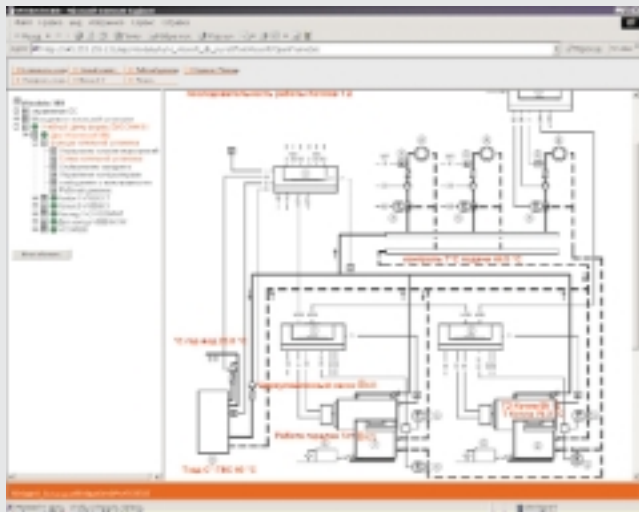
передача аварийных сигналов (SMS, по факсу, электронной почте, речевой почте) сервисному персоналу в зависимости от графика дежурств.

- Выборочная автоматическая обработка аварийных сигналов по отдельному каталогу операций по устранению неисправностей для каждой отопительной установки.
- Удобное представление основных рабочих параметров отопительной установки с помощью активной схемы установки.
- В сочетании с Vitocom 300 обработка зарегистрированных данных и выдача результатов обработки в виде линейной диаграммы.
- Дистанционное управление подключенными приборами (изменение заданных значений, включение).
- Дистанционный контроль (действительных значений, режимов работы).
- Передача аварийных сигналов.
- Использование в качестве дистанционного переключающего устройства.
- Дистанционное переключение программы управления отопительной установкой.
- Дистанционная настройка параметров регулирования для отопительных установок с контроллерами Vitotronic.
- Регистрация данных.

Регистрация данных

Функция Datalogger позволяет осуществлять запись результатов измерений и заданных параметров отопительной установки, с возможностью конфигурации цифровых, аналоговых и релейных каналов. Данные измерения сохраняются на сервере Vitodata, после чего могут быть представлены графически. Также возможен экспорт данных для дальнейшей обработки, например, в Microsoft Excel.





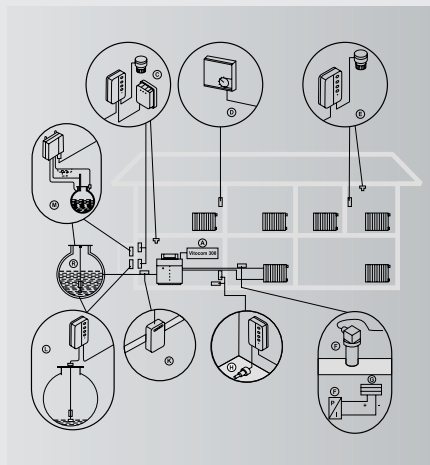
Для расширения функциональных возможностей, может быть подключено до двух Модулей расширения для Vitosom 300; каждый из них имеет:

- 8 цифровых входов для беспотенциальных коммутационных контактов;
- 2 цифровых входа, 230 В;
- 7 аналоговых входов для датчиков, 4-20 мА, 0 - 10 В;
- 2 релейных выходов, 230 В;
- интерфейс M-BUS с тепломером (с интерфейсом M-BUS-Slave)

Необходимо отметить, что через Vitosom 300 и его модули расширения можно управлять не только контроллерами котлов, но и другими процессами, происходящими в котельной, такими, как заполнение резервуаров с жидким топливом, газом или водой, сигнализация загазованности и задымления в помещении, регулирование температуры помещения, измерение давления сред, учёт котельного топлива и расхода воды и тепла, индикация минимального уровня наполнения, индикация утечек и пр.

Преимущества при обслуживании котельной

- Надёжный контроль круглые сутки, дистанционное управление при отсутствии обслуживающего персонала, работа в автоматическом режиме, повышенная надёжность, благодаря быстрому устранению возникающих неисправностей, автоматическое информирование конкретного лица из числа обслуживающего персонала о тех или иных процессах, происходящих в котельной, что позволяет владельцу отопительной установки контролировать сроки проведения



планово-профилактических мероприятий. Сообщения автоматически поступают на факс, мобильный телефон, или e-mail. Система функционирует как своеобразный программатор, который работает по принципу «**КТО, КОГДА, и ПРИ КАКИХ УСЛОВИЯХ ЧТО ДОЛЖЕН СДЕЛАТЬ**»

Сервер Vitodata 300 сам проконтролирует выполнение того или иного планового мероприятия и незамедлительно сообщит о возникшей неисправности или отказе оборудования.

- Многоуровневый, строго регламентированный доступ к Web-страничке Котельной позволяет Администратору назначать конкретным пользователям те или иные права для чтения, записи данных, использования определенных сервисных служб. Так пользователь может быть определён, например, ремонтником, который должен принимать сообщения о неисправностях.
- С октября прошлого года начато подключение к системе дистанционного Контроля Vitodata 300 котельных, работающих в автоматическом режиме (без постоянного присутствия оператора). Одна из типовых полностью автоматических котельных в г. Новороссийске.